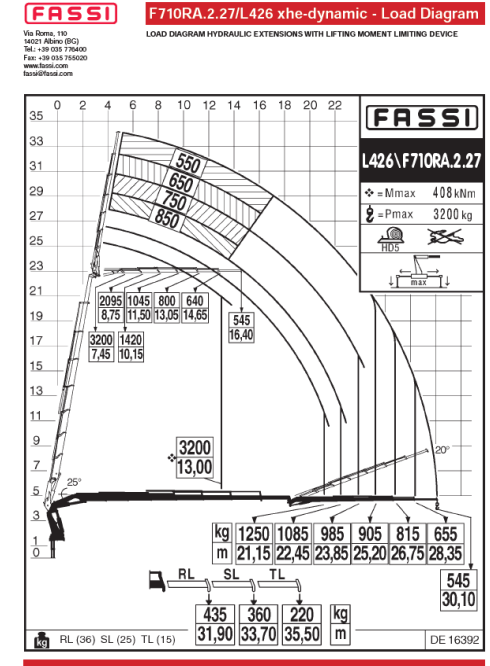
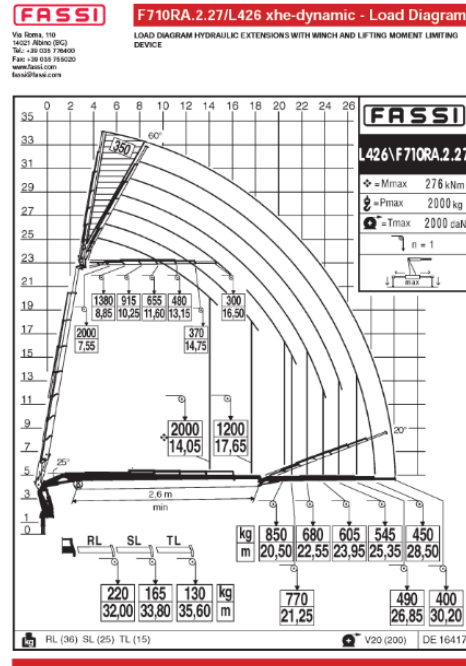


# VOLVO FH500 mit FASSI Kran für Transport und Kranarbeiten



## Technische Daten

Nutzlast	8 Tonnen
Brückenmasse	6.3m x 2.45m
Ladehöhe	2.85m
Preis	- 230.00CHF/Std. - LSVA 0.90CHF/Std. - Wartezeit 70% auf Regie

